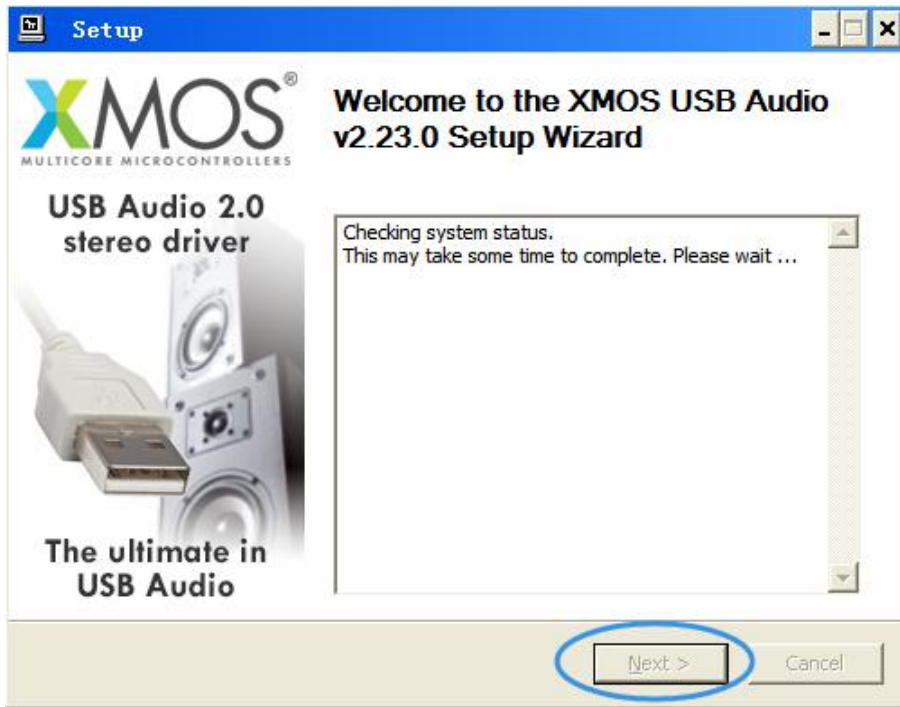
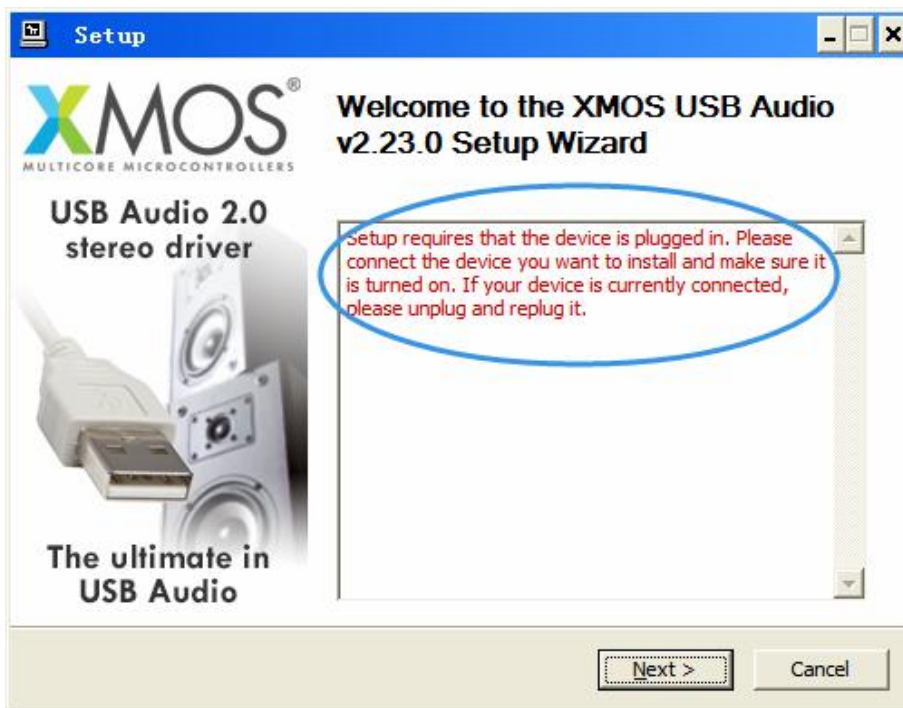


QA661 USB 驱动安装教程

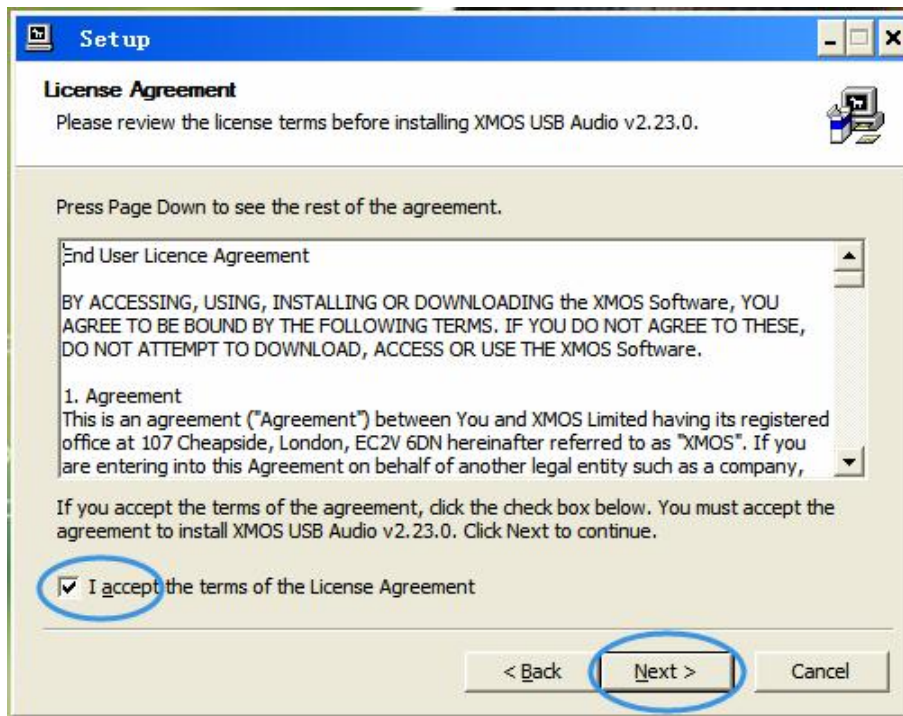
- (1)、使用 USB 线连接电脑，打开 QA661 电源开关；
- (2)、下载或从标配 SD 卡找到 USB 驱动 XMOS USB Audio 2.0 Driver.exe，点击 Install 安装，然后检测系统环境，如果检测到 XMOS USB 界面，再点击 Next 安装；



- (3)、如果出现以下红色字体提示，请检测 USB 连接是否正常，因为 XMOS USB 界面需要连接电脑才能完成驱动安装；



(4)、勾选 I accept terms of the Licence Agreement 单选框，然后点击 Next，直到安装驱动结束；



(5)、安装好 USB 驱动后，通过前面板的 S 键或遥控器的 USB 键选择为 USB 输入信号，也可以通过设置菜单的信号选择为“USB”，此时 USB 输入功能开启，显示屏切换为“USB INPUT”界面。

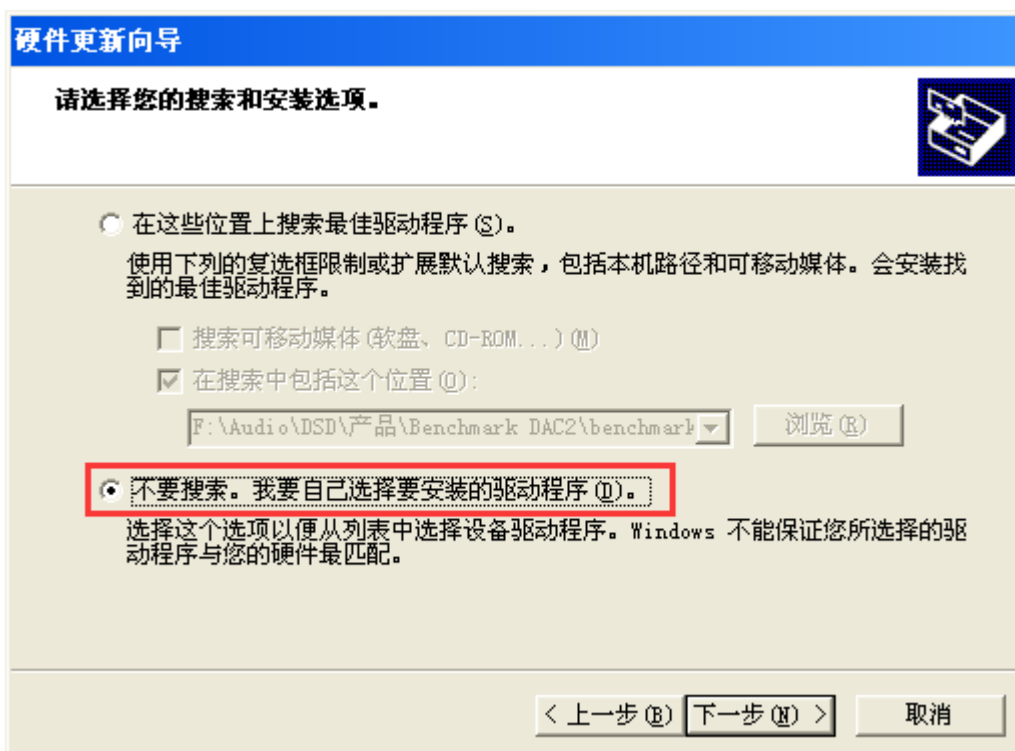
(6)、安装驱动后，如果出现感叹号，请依照下面方法手动安装驱动。首先右击更新驱动程序。



(7)、在欢迎使用硬件更新向导界面，选择“从列表或指定位置安装（高级）”，然后点下一步。



(8)、在硬件更新向导界面，选择“不要搜索。我要自己选择要安装的驱动程序”，然后点下一步。



(9)、在硬件更新向导界面，从驱动程序列表中，选择 XMS USB Audio，然后点下一步。



(10)、再进入设备管理器，QA661 的 USB XMS 界面可以正常找到驱动。



(11)、如果你的操作系统是 WIN8/WIN8.1, 出现强制要求驱动签名而导致驱动安装失败的问题，需要禁用驱动程序强制签名，请参考下面方法尝试解决问题。

1. 下载附录的文件：<http://pan.baidu.com/share/link?shareid=2337853558&uk=1261733552>
2. 解压出来两个 cmd 命令；
3. 右击"开启.cmd"以管理员运行；
4. 重启电脑，登录后进入桌面后会出现“调试模式”（作为提示）代表成功了；
5. 反复重启安装未签名的驱动也没问题了，但讨厌水印很烦人，可以回到解压目录，运行"关闭.cmd"；
6. 重启后水印就不见了；

更详细教程请参阅：<http://www.ithome.com/html/wi8/50549.htm>